

**HỒ SƠ TỰ CÔNG BỐ PHÙ HỢP QUY ĐỊNH
AN TOÀN THỰC PHẨM**

Tên Cơ sở: **CÔNG TY TNHH VÀNG BAN MÊ LA**

Địa chỉ: Lô J5A Đường số 5, KCN Hải Sơn (GD 3+4), Xã Đức Hoà Hạ,
Huyện Đức Hoà, Tỉnh Long An

Điện thoại: 028.222.37.666

**TÊN SẢN PHẨM TỰ CÔNG BỐ:
CÀ PHÊ RANG XAY ROBUSTA THƯỢNG HẠNG**



CỘNG HÒA XÃ HỘI CHỦ NGHĨA VIỆT NAM

Độc lập - Tự do - Hạnh phúc

BẢN TỰ CÔNG BỐ SẢN PHẨM

Số: 03/VANGBANME/2018

I. Thông tin về tổ chức, cá nhân tự công bố sản phẩm

- Tên tổ chức, cá nhân: CÔNG TY TNHH VÀNG BAN MÊ LA
- Địa chỉ: Lô J5A Đường số 5, KCN Hải Sơn (GD 3+4), Xã Đức Hòa Hạ, Huyện Đức Hòa, Tỉnh Long An,
- Điện thoại: (028).222.37.666
- Mã số doanh nghiệp: 110 181 3677
- Số Giấy chứng nhận cơ sở đủ điều kiện ATTP: 0176/2017/NNPTNT-LAN thay thế Giấy chứng nhận số: 0084/2017/ NNPTNT- LAN cấp ngày 28/04/2017 tại Chi Cục Quản Lý Chất Lượng Nông Lâm Sản và Thủy Sản Tỉnh Long An

II. Thông tin về sản phẩm

1. Tên sản phẩm: CÀ PHÊ RANG XAY ROBUSTA THƯỢNG HẠNG

2. Thành phần: Cà phê Robusta Thượng Hạng 100%

3. Thời hạn sử dụng sản phẩm:

- Hạn sử dụng 24 tháng kể từ ngày sản xuất
- Ngày sản xuất và hạn sử dụng được in trên bao bì

4. Quy cách đóng gói và chất liệu bao bì

a) Quy cách bao gói :

+ Phin giấy: 10g,12g,15g,20g: Đóng trong hộp giấy: 60g (6 gói x10 g), 100g (10 gói x 10g), 120g (12 gói x 10 g), 150g (15 gói x 10g), 200g (20 gói x 10g)

+ Gói PE, màng nhôm và hộp giấy: 100g/gói (hộp), 150g/gói (hộp), 200g/gói (hộp), 250g/ gói (hộp), 300g/gói (hộp), 500g/ gói (hộp), 700g/gói (hộp), 800g/gói (hộp), 1kg/ gói (hộp)

+ Hộp quà tặng: 150g (1 hộp x 150g), 200g (1 hộp x 200g), 250g (1 hộp x 250g), 300g (2 hộp x 150g), 400g (2 hộp x 200g), 500g (2 hộp x 250g), 600g (3 hộp x 200g), 800g (4 hộp x 200g), 1kg (5 hộp x 200g).

181
CÔNG
TY
NG
H
H

b) Chất liệu bao bì:

- Sản phẩm chứa trong:
- + Phin giấy, bên ngoài bao màng nhôm đựng trong hộp giấy.
- + Gói bao màng nhôm hoặc PE, bên ngoài là hộp giấy.
- Đảm bảo an toàn thực phẩm theo qui định của Bộ Y Tế.

III. Mẫu nhãn sản phẩm (đính kèm mẫu nhãn sản phẩm hoặc mẫu nhãn sản phẩm dự kiến)

IV. Yêu cầu về an toàn thực phẩm

Tổ chức, cá nhân sản xuất, kinh doanh thực phẩm đạt yêu cầu về an toàn thực phẩm theo:

- Nghị định số 38/2012/NĐ-CP ngày 25/4/2012 của Chính phủ quy định chi tiết thi hành một số điều của Luật An toàn thực phẩm;
- Nghị định số 43/2017/NĐ-CP ngày 14/4/2017 của Chính phủ về nhãn hàng hóa;
- Thông tư liên tịch 13/2014/TTLT-BYT-BNNPTNT-BCT ngày 09/4/2014 của Bộ Y tế - Bộ Nông nghiệp và Phát triển nông thôn và Bộ Công Thương về việc Hướng dẫn phân công, phối hợp trong quản lý nhà nước về an toàn thực phẩm;
- Thông tư liên tịch 34/2014/TTLT-BYT-BNNPTNT-BCT ngày 27/10/2014 về việc hướng dẫn ghi nhãn hàng hóa đối với thực phẩm, phụ gia thực phẩm và chất hỗ trợ chế biến thực phẩm bao gói sẵn;
- QCVN 8:1/2011/BYT Quy chuẩn kỹ thuật quốc gia đối với giới hạn ô nhiễm độc tố vi nấm trong thực phẩm.
- QCVN 8:2/2011/BYT Quy chuẩn kỹ thuật quốc gia đối với giới hạn ô nhiễm kim loại nặng trong thực phẩm.
- TCVN 5251:2015 - cà phê bột

Chúng tôi xin cam kết thực hiện đầy đủ các quy định của pháp luật về an toàn thực phẩm và hoàn toàn chịu trách nhiệm về tính pháp lý của hồ sơ công bố và chất lượng, an toàn thực phẩm đối với sản phẩm đã công bố./.

Đức Hòa, ngày 19 tháng 5 năm 2018

ĐẠI DIỆN TỔ CHỨC, CÁ NHÂN



Ngô Thị Loan

NHÂN DỰ THẢO

Tên sản phẩm: CÀ PHÊ RANG XAY ROBUSTA THƯỢNG HẠNG

Tên tổ chức: CÔNG TY TNHH VÀNG BAN MÈ LA

Địa chỉ: Lô J5A Đường số 5, KCN Hải Sơn (GD 3+4), Xã Đức Hoà Hạ, Huyện Đức Hoà, Tỉnh Long An.

Địa chỉ sản xuất: Lô J5A Đường số 5, KCN Hải Sơn (GD 3+4), Xã Đức Hoà Hạ Huyện Đức Hoà, Tỉnh Long An.

Điện thoại: 028.22237666

- Thành phần: Cà phê Robusta Thượng Hạng 100%
- Bảo quản: Bảo quản nơi khô ráo, tránh ánh nắng trực tiếp.
- Hướng dẫn sử dụng:
 - + Đối với cà phê đóng gói trong bịch PE, màng nhôm và hộp giấy
 - . Cho 15-20 (g) Cà phê bột vào phin.
 - . Lắc nhẹ cho bề mặt bột được phẳng, đặt miếng chặn lên cà phê
 - . Ủ cà phê bằng cách rót 10-15ml nước sôi vào phin
 - . Chờ cho bột thấm đều và nở
 - . Sau 1-2 phút, cho thêm 30-40ml nước sôi
 - . Cà phê sẽ nhỏ đều từng giọt xuống tách.
 - . Sau 3 phút bạn sẽ có ly cà phê thơm ngon để thưởng thức
- Chú ý: Không nên dùng sản phẩm khi hết hạn sử dụng.
- HSD: 24 tháng kể từ ngày sản xuất.
- NSX:.....
- Khối lượng tịnh: 150 g/ hộp



Hồ Thị Loan





Ground coffee | Cà Phê Rang Xay

ROBUSTA

PREMIUM | THƯỢNG HẠNG

Khối lượng tịnh: 150 g



Thành phần: cà phê Robusta thượng hạng 100%
Nguyên liệu đến từ Lâm Đồng, Việt Nam

Chỉ tiêu chất lượng	HSD/EXP
Quantity norm	
Caffeine	21%
Moisture	5.5%

Phân phối bởi công ty TNHH Vàng An Mè: 4/19/14 Tân Hòa Đông, Phường Bình Trị Đông, Quận Bình Tân, Thành phố Hồ Chí Minh.
 Sản xuất tại công ty TNHH Vàng Sơn Mè Ltd., 6/15/14, đường số 5, khu Hòa Sơn (GD 3-1-1), xã Đức Hòa Hạ, huyện Đức Hòa, tỉnh Long An.

Hướng Dẫn Sử Dụng

Cho 15-20g cà phê bột vào phin.
 Lắc nhẹ cho bột mịn kết dính phin, để miệng phin lên cao, lắc.
 Ủ cà phê bằng cách rót 70-80ml nước sôi vào phin.
 Chờ cho bột thấm đều, rót nước sôi.
 Sau 1-2 phút, cho thêm 30-40ml nước sôi.
 Cho phin và phin đều vào cốc uống thích. Sau 3 phút bơm sữa và cà phê phin thơm ngon sẽ thưởng thức.

Usage

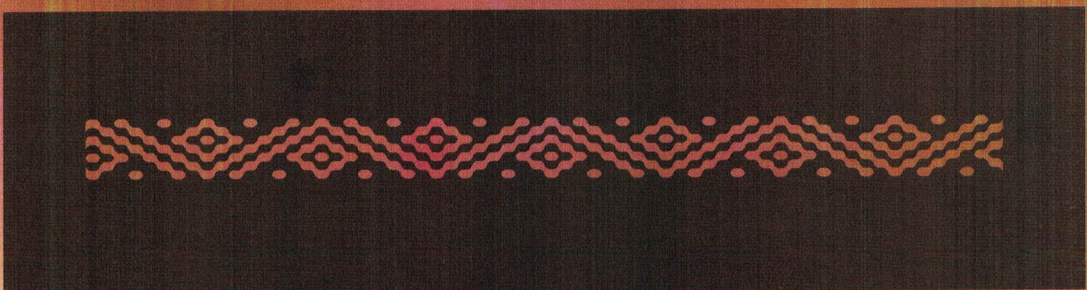
Add 15-20g coffee into filter.
 Jig it and screw on screen.
 Add 70-80ml hot water (80°C) into the filter for making abundant and delectable coffee.
 Wait for coffee getting abundant.
 After 1-2 minutes, add 30-40 ml hot water into the filter.
 Wait some minutes and enjoy.

HoneCoffee.com

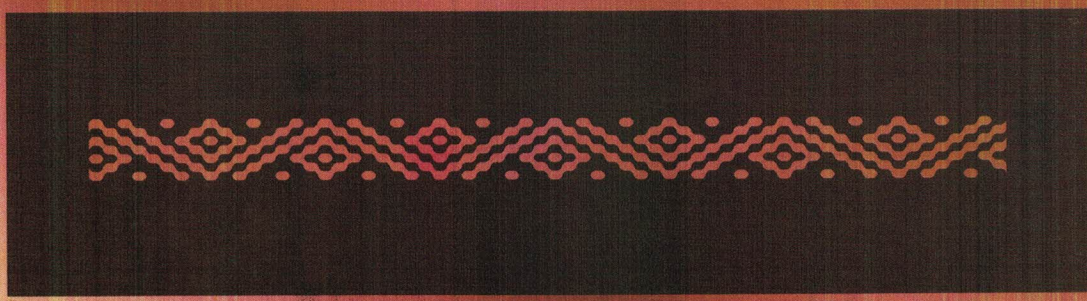


Chỉ số dinh dưỡng trên đây chỉ mang tính chất tham khảo

Chỉ số dinh dưỡng trên đây chỉ mang tính chất tham khảo



150 g



Số: 19020147/KQ

KẾT QUẢ THỬ NGHIỆM

Mã số: 19020067/1902033

Tên khách hàng: CÔNG TY TNHH VÀNG BAN MÊ LA
Địa chỉ: Lô J5A Đường số 5, KCN Hải Sơn (GD 3+4), Xã Đức Hòa Hạ,
Huyện Đức Hòa, Tỉnh Long An
Ngày nhận mẫu: 14/02/2019 **Thời gian thử nghiệm:** 14-20/02/2019
Ngày trả kết quả: 20/02/2019
Tên mẫu: CÀ PHÊ RANG XAY ROBUSTA THƯỢNG HẠNG
Số lượng: 01 mẫu
Tình trạng mẫu: Mẫu đựng trong bao bì kín

STT	CHỈ TIÊU	KẾT QUẢ	ĐƠN VỊ	PHƯƠNG PHÁP THỬ
01	Độ ẩm (*)	1,71	%	TCVN 7035:2002
02	Caffein (*)	2,32	%	TCVN 9723:2013
03	Tỷ lệ chất tan trong nước (*)	26,3	%	TCVN 5252:1990
04	Tro không tan trong HCl	Không phát hiện (LOD=0,02)	%	TCVN 5253:1990
05	Ochratoxin A	Không phát hiện (LOD=1,0)	µg/kg	TCVN 9724:2013
06	Chì (Pb) (*)	Không phát hiện (LOD=0,01)	mg/kg	AOAC 999.11
07	Cadimi (Cd) (*)	0,025	mg/kg	AOAC 986.15
08	Arsen (As)	Không phát hiện (LOD=0,01)	mg/kg	AOAC 986.15
09	Thủy ngân (Hg)	Không phát hiện (LOD=0,01)	mg/kg	AOAC 974.14

Phụ trách PTN

Trần Thụy Thanh Thảo

